

セラグリップ

◆PRTR 法非該当 ◆環境ホルモンフリー ◆シックハウス・シックスクールに配慮

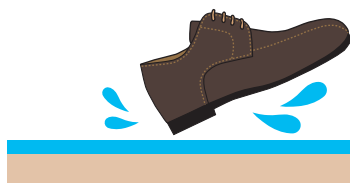
セラミックタイルはメンテナンスフリーで耐久性・耐摩耗性に優れ、光沢、高級感があるため、コンビニエンスストア、大型商業施設等での施工面積が増えています。施工物件が増えるにつれて、滑り、汚れ、割れ等の問題が浮上してきました。その中でも「滑り」は転倒事故につながる可能性もあり、防滑への対策は必要不可欠となってきています。

特 長

セラグリップはセラミックタイル表面に撥水膜を作ることによってタイル表面に乾燥した部分を作り、防滑効果を持たせるタイプの防滑剤です。従来品のように**タイル表面に穴を開けません**。

1 滑り防止メカニズム

表面に水がある状態



タイル表面に撥水膜を作ります。

撥水により乾燥部分を作り防滑効果を発揮します。



セラグリップによる撥水膜

2 防汚効果

従来の防滑剤はセラミックタイルの表面に極小の穴を開け、表面の水を吸わせることで防滑の効果を持たせていました。



水と同時に汚れも穴の中に吸い込みタイルの汚れにつながります。

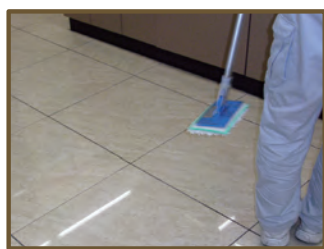
**セラグリップは
セラミックタイル表面に
穴を開けませんので
汚れにくくなります。**

3 簡単作業

◆セラグリップ 施工行程

洗 浄

セラリムーバーS
で洗浄。



セラグリップ塗布

乾 燥

塗布後、乾燥

超速乾(5分)



床洗浄機による仕上げ

4 低コスト

液剤の使用量は1m²あたり約2~4mlと経済的。
1セットで約300~600m²の施工が可能です。

5 高耐久性

セラミック床面と化学結合し、被膜を形成。
優れた防滑効果が持続します。

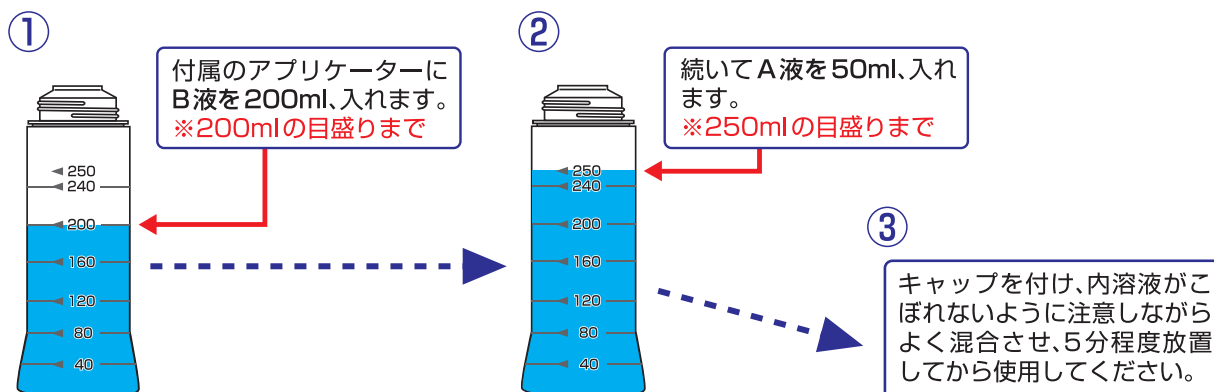
使用方法

※作業をする際は保護メガネ、ゴム製手袋、ゴム製保護衣を必ず着用してください。

- ①セラミックタイル床面の汚れ、水分、油分を除去してください。
- ②付属容器(アプリケーション容器)にA液50ml、B液200mlを入れてよく混合し、5分程度放置してください。
※混合液の作り方は下の図を参照してください。
※混合時には内容液がこぼれないよう十分に注意してください。
- ③乾燥したモップでムラができないように塗り広げます。
- ④1度に広い面積を塗り伸ばさないでください。セラグリップが乾燥し、塗り伸ばせなくなります。
※塗布直後は大変滑りやすくなっていますので、転倒しないよう十分注意してください。また、作業場所には安全確保のため、作業関係者以外の出入りを禁止してください。
- ⑤乾燥後、自動洗浄機またはポリッシャーで水洗浄を行ってください。
※水洗浄はヌル付きがなくなるまで繰り返してください。また、ヌル付きがとれない場合は、セラリムーバー Sで洗浄してください。
※モップやパット等はセラグリップ専用とし他の作業に使用しないでください。ハジキの原因となります。

混合液の作り方

※A液とB液の分量を間違えないように注意してください。



使用上の注意

- 使用前に取り扱い説明書を入手し、全ての安全注意を読み理解するまで取り扱わないでください。
- 使用前に容器をよく振ってから使用してください。
- 熱/火花/裸火/高温のもののような着火源に近づけないでください。禁煙。
- 種類によっては使用できない石材床があります。
- 混合後はなるべく早く使用してください。
- 使用に際し必要な安全情報は本カタログには記載されていません。使用前に安全データシート(SDS)およびパッケージまたはパッケージのラベルに表示されている注意書きをよく読んで使用上の安全をはかってください。

A液：第4類 第一石油類 危険等級Ⅱ
B液：第4類 アルコール類 危険等級Ⅱ

火気厳禁



製品コード	セット内容
3744	A液：250ml×1本
管理No.	B液：1L×1本
MZ16	アプリケーション容器：1個
JANコード	4979782037442

※ここに明示された以外の詳細については当社発行のSDS(安全データシート)をご覧ください。

Linda 横浜油脂工業株式会社

URL <https://www.yof-linda.co.jp>

本社／横浜市西区南浅間町1-1 〒220-0074 TEL(045)313-8250(直)
大阪支店／TEL(06)6471-1820(直)名古屋営業所／TEL(052)855-2231(代)
札幌営業所／TEL(011)873-4861(代)福岡営業所／TEL(092)687-5566(代)
仙台営業所／TEL(022)782-1720(代)

お問い合わせは

YOKOHAMA OILS & FATS INDUSTRY CO., LTD.