

洗浄から剥離まで

剥離洗浄剤

希釈とパッドの組み合わせで

除去する膜厚を調整！

被膜のビルドアップを抑え

美観を維持します！



荷 姿	10kg/ケース
製品コード	5039
管 理 No.	MB18
JANコード	4979782050397

剥離洗浄剤

現場の中でも汚れ方は同じではありません。

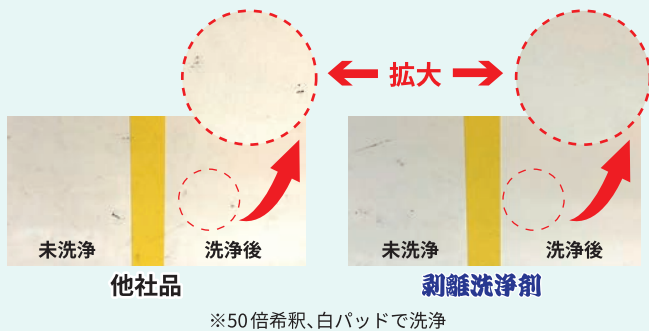
様々な状況にこれ一本で対応。

洗浄剤・剥離剤の共通化で資材の管理を軽減します。

■強力な洗浄力

- 希釈倍率とパッドの組み合わせで洗浄から剥離まで使えて幅広い現場に対応できます。
- 汚れが付着し、黒ずんだ被膜を強力に除去し、美観を維持します。

洗浄力比較



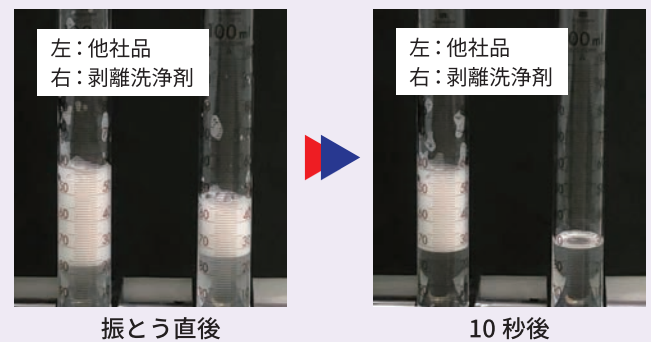
希釈倍率とパッドによる洗浄力

10倍		6層	重汚染エリア パッド:青
20倍			
30倍		4層	
40倍		2層	中汚染エリア パッド:赤・青
50倍			
60倍	1層~		軽汚染エリア パッド:赤
70倍	~1層		
80倍			
90倍	0.5層		
希釈倍率	赤パッド	青パッド	

■優れた作業性

- 低泡性かつ泡切れに優れており、汚水タンクが溢れません。
- 廃液がベタつかず低粘度のため、汚水回収がスムーズに行えます。
- 低臭タイプで臭いの残留がほぼありません。

泡切れ比較



使用方法

※作業をする際は保護メガネ、ゴム製手袋、ゴム製保護衣を必ず着用してください。

■表面洗浄

- ①現場の状況に合わせて、適切な希釈液を作ってください。
強洗浄・・・40~60倍希釈(赤または青パッド)
表面洗浄・・・70~90倍希釈(赤パッド)
- ②希釈液をモップで適量(50~100mL/m²)塗布し、2~3分放置してから、ポリッシャーのタンクに希釈液を入れ、ポリッシャーをかけてください。
- ③その後、ウエットバキュームやフロアスクイジー、自動洗浄機等で汚水を回収してください。
- ④モップで良く水拭きを行ってください。

■剥離洗浄

- ①現場の状況に合わせて、適切な希釈液を作ってください。
標準希釈倍率・・・10~30倍希釈(青パッド)
- ②希釈液をモップでたっぷり(100~150mL/m²)塗布し、5分放置してからポリッシャーをかけてください。
- ③その後、ウエットバキュームやフロアスクイジー、自動洗浄機等で汚水を回収してください。
- ④モップで良く水拭きを行ってください。

※ここに明示された以外の詳細については、当社発行のSDS(安全データシート)をご覧ください。

Linda 横浜油脂工業株式会社

URL <https://www.yof-linda.co.jp>

本社 / 横浜市西区南浅間町 1-1 〒220-0074 TEL (045) 313-8250 (直)

大阪 / TEL (06) 6471-1820 (直) 名古屋 / TEL (052) 855-2231 (代)
札幌 / TEL (011) 873-4861 (代) 福岡 / TEL (092) 687-5566 (代)
仙台 / TEL (022) 782-1720 (代)

お問い合わせは